



# GUIDE DE RÉDUCTION, RÉEMPLOI ET TRI DES DÉCHETS

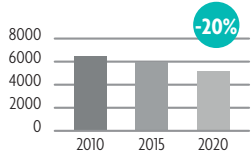
# De quoi est encore composée notre poubelle ?

# Où vont nos ordures ménagères ?

BONNES QUESTIONS !



ÉVOLUTION DU TONNAGE DES ORDURES MÉNAGÈRES COLLECTÉES



déchets évitables  
3,2%

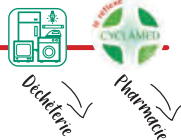
déchets compostables  
32,5%

déchets recyclables  
(emballages, papiers,  
verres, cartons bruns)  
30%

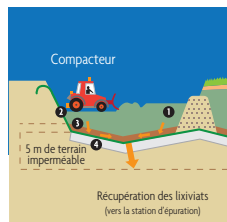
Textile réutilisable 0,9%

Indésirable 3,7%

déchets résiduels  
non recyclables  
29,7%



**Il ne reste dans le sac poubelle que :** des produits d'hygiène (cotons démaquillants, cotons tiges, serviettes hygiéniques), les petits objets cassés, les couches si vous n'utilisez pas de couches lavables !



- 1 Déchets
- 2 Géomembranes
- 3 Drainage
- 4 1 m de terrain compacté

Les déchets évacués dans le bac « déchets non recyclables » comme ceux jetés dans les bennes « encombrants » en déchèteries ne sont pas triés mais directement envoyés dans un centre d'enfouissement !

Chaque année, notre territoire remplit 10 piscines olympiques !



## Quel devenir pour les déchets triés et recyclés ?

				
BOUTEILLE PLASTIQUE	FLACON PLASTIQUE	BRIQUE	ACIER	ALUMINIUM
↓	↓	↓	↓	↓
				
FIBRES TEXTILE, EMBALLAGES...	TUYAUX, PALETTE, OBJETS EXTRUDÉS...	ESSUIE-TOUT, PAPIER TOILETTE (FIBRES), MOBILIER URBAIN (POLYAL)	CONSERVES, CANETTES, CHARTOTS...	EMBALLAGES, FER À REPASSER...

# Le mieux, c'est de réduire !



- Je colle un « stop pub » sur ma boîte aux lettres.
- Je suis attentif aux dates de péremption, à l'état de mes produits frais et je cuisine de nouveau les restes ! (anti-gaspillage alimentaire).
- Je trie mes restes de cuisine pour les composter localement.
- Je prolonge la durée de vie de mes articles : entretenir et réparer, c'est moins jeter !
- Je donne, loue, emprunte ou choisis l'achat d'occasion avant d'acheter neuf ! (Moins de matières premières et moins de déchets !)
- Je trie mes emballages, papiers, verres, cartons, textiles...



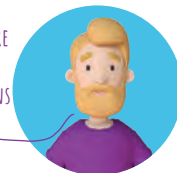
## en vacances aussi

- Je trie mes restes de cuisine, mes emballages, papiers, verres, cartons, textiles.



## pour les courses

POUR RÉDUIRE  
LES DÉCHETS  
AUGMENTONS  
LES IDÉES !



- Je refuse les bouteilles plastiques et je bois l'eau du robinet.
- J'apporte mes boîtes et sacs réutilisables pour acheter des produits à la coupe, en vrac et mes plats à emporter pour réduire les emballages superflus.
- J'évite les articles à usage unique qui finiront en quelques minutes à la poubelle !
- Je privilégie les produits issus de matières recyclées pour préserver les matières premières.
- Je redécouvre le savon solide et expérimente le shampoing solide pour limiter les flacons en plastique.
- Je pense aux cadeaux dématérialisés (abonnements, place de concert / spectacle, restaurant, ...).



## au travail

- Je m'intéresse aux articles d'occasion avant de me les procurer neuf.
- J'expérimente les fournitures issues de matières recyclées pour préserver la matière première.
- J'utilise du papier 100% recyclé et non blanchi.
- J'imprime en recto-verso / noir et blanc / économie d'encre et je trie mes papiers !
- Je tri l'ensemble de mes déchets par matière que j'apporte à la déchèterie.

# Textile, linge de maison, chaussures

- Je répare mes vêtements et chaussures (cordonnerie, atelier de couture).
- Je les donne ou les échange avec mon entourage (ex : vide-grenier).
- Je les lave et sèche pour les stocker dans un sac fermé et...

je les apporte à :



**Antenne de Guillestre**  
06 47 85 56 26  
ul.embrun@croix-rouge.fr  
[hautesalpes.croix-rouge.fr](http://hautesalpes.croix-rouge.fr)



**Fédération des Hautes-Alpes**  
04 92 43 05 21  
contact@spf05.org  
[secourspopulaire.fr/05](http://secourspopulaire.fr/05)

Ils pourront les donner aux personnes démunies ou les revendre à petits prix pour financer leur banque alimentaire.

ou je les dépose dans une borne :



[lesfilsdariane.com](http://lesfilsdariane.com)

Accepte les articles abîmés, troués, avec des taches sèches et les chaussettes orphelines.



Ne sont pas acceptés : les tissus humides ou souillés de produits chimiques !  
Ils ne sont pas recyclables...

6

# Objets, matériaux, outils...

EN PLUS, ÇA CRÉE DE L'EMPLOI !



? Vous avez des objets inutilisés ? En état de marche ou à réparer ?

- **Stockez-les pour les déposer :**
  - directement à la Ressourcerie à Saint-Martin-de-Queyrières
  - dans les conteneurs de la Miraille présente en déchèterie du Guillestrois et du Queyras (sur celle de Guillestre ou d'Aiguilles).



[lamiraille.org](http://lamiraille.org)

Les collectes\* gratuites à domicile sur simple rendez-vous au **04 92 49 62 88**  
*\* sous conditions*

? Des outils inutilisés ? Ou à réparer ? Des restes de vos chantiers ou travaux ? En petite ou grande quantité ? Neuf ou d'occasion ? (fenêtres, carrelage, isolants, sanitaires, briques, tuyaux PVC, quincaillerie, etc).

→ **Rendez-vous sur la Plateforme de réemploi à l'Argentière-la-Bessée.**



[lamiraille.org/reemploi-des-matériaux](http://lamiraille.org/reemploi-des-matériaux)

Vente en ligne : [lamiraille.org/products-category/matériaux](http://lamiraille.org/products-category/matériaux)  
Fixer un rendez-vous pour une collecte de vos matériaux :  
[matériaux@lamiraille.org](mailto:matériaux@lamiraille.org) • 07 62 65 83 01

7

# Les déchets verts

RIEN NE SE PERD,  
TOUT SE TRANSFORME !



## Je jardine au naturel

Les restes de végétaux ne sont pas des « déchets » mais des nutriments pour le sol et les plantes !  
= je les réutilise directement !

### Moins de déchets verts

- Je plante des espèces adaptées à mes besoins.
- Des espèces à croissance lente ou limitée.
- Je laisse sur place la tonte de pelouse pour amender le sol.
- Je composte en tas : tonte, branchage, feuilles mortes.
- Je broie les branchages et j'utilise le broyat en paillage.

### Moins de produits toxiques

- Je n'utilise pas de produits phytosanitaires.
- Je veille à la rotation des cultures.
- Je favorise la présence d'auxiliaires naturels en diversifiant les plantations : les fleurs au potager, c'est utile et beau !
- Je désherbe mécaniquement ou manuellement.



Composting



Compostaggio



DÉCHETS  
ALIMENTAIRES

Vous êtes un particulier ?  
2 solutions pour composter !



### Vous avez un jardin

- prenez des poules
- compostez en tas
- ou appelez-nous pour commander un composteur individuel

### Vous n'avez pas de jardin

- utilisez gratuitement le site de compostage partagé le plus proche
- Vous avez des doutes sur les consignes de tri ?
- Vous êtes un professionnel et vous souhaitez composter ?
- Vous voulez du compost ?

### LE SAVIEZ-VOUS ?

Chaque habitant jette à la poubelle en moyenne 83 kg par an de déchets organiques. Compostons !

Contactez-nous au :  
04 92 45 59 91  
valorisation@smitomga.com

# EMBALLAGES

Packaging  
Imballaggio



Bouteilles et flacons  
en plastique



Tous les emballages  
se jettent en vrac,  
pas dans un sac  
poubelle, en séparant  
les matières.



Cartonnettes



Films, sacs et sachets



Emballages en métal



Barquettes et pots



En remettant vos **BOUCHONS EN PLASTIQUE** à l'association **LES BOUCHONS D'AMOUR**, vous contribuez à l'amélioration des conditions de vie des personnes souffrant de handicap.

# CARTON

Cardboard  
Cartone



SANS SCOTCH NI  
POLYSTYRÈNE



Cartons **PLIÉS** pour  
un gain de place  
et ainsi stabiliser la  
fréquence de collecte.

Les professionnels  
doivent les déposer  
en déchèterie !

## Astuce Pro

Demander à vos fournisseurs  
de réduire leurs emballages  
de livraison, vous serez  
gagnants en temps  
de gestion !

## Astuce

Limitez vos achats sur-emballés  
sur internet, préférez les produits  
locaux et les commerces  
de proximité !

# PAPIER

Paper Carta



RETIREZ LES FILMS PLASTIQUES



Journaux, magazines, prospectus



Courriers, enveloppes



Papier kraft

Non froissé et non déchiqueté pour être mieux recyclé !



Livres et autres papiers

PENSEZ À LES DÉPOSER DANS DES BOÎTES À LIVRES !

# VERRE

Glass Vetro



Bouteilles et flacons



Pots et bocaux

PAS BESOIN DE LES LAVÉ !

VERRE ET VAISSELLE CASSÉS...



COUVERCLES ET BOUCHONS EN MÉTAL



# DÉCHÈTERIE

## LES PRINCIPAUX FLUX DISPONIBLES

Bien trier en amont permet un dépôt efficace et optimal en déchèterie !



BOIS TRAITÉ



BOIS  
Neutre et propre



AMEUBLEMENT  
Mobilier et matelas



DEEE



ENCOMBRANTS



MÉTAUX



DÉCHETS VERTS



HUILES VÉGÉTALES



BIDONS ET SEAUX VIDES  
ET EN PLASTIQUE



DÉCHETS DIFFUS  
SPECIFIQUES (DDS)



FILMS AGRICOLES  
USAGES  
et non souillés



PLÂTRE ET  
PLAQUES DE PLÂTRE  
et uniquement !



DÉBLAIS / GRAVATS



CARTONS  
Bruns



PNEUMATIQUES

Tous les déchets triés seront orientés vers des filières de recyclage ou de valorisation.



LAMPES



PILES ET  
ACCUMULATEURS



BATTERIES



CARTOUCHES ENCRE

Et d'autres flux sont disponibles selon votre déchèterie habituelle (ex : matériel de skis...) Parlez-en à l'agent de valorisation !

Des points de collecte supplémentaires sont répartis sur le territoire.

Un doute, une question ?



En déchèterie, le nombre de véhicules est limité pour que les agents de valorisation puissent vous accueillir, vous répondre et vous orienter au mieux !

Contactez le service - la régie :

- PAYS DES ÉCRINS

04 92 23 12 63

- GUILLESTROIS ET QUEYRAS

04 92 45 13 61 - 04 92 46 82 48

### ESPACE PROFESSIONNEL

→ Tous les déchets triés en amont seront valorisés ! (sinon, ils seront envoyés directement en enfouissement...)

## écomobilier

COLLECTER · TRIER · RECYCLER  
eco-mobilier.fr

Éco-mobilier apporte des solutions pour la collecte et la valorisation des meubles usagés, en leur offrant une 2ème vie, en les recyclant ou en les utilisant comme source d'énergie.

## Re\_fashion

refashion.fr



ecodds.com

ecosystem  
recycler c'est protéger

ecosystem.eco



corepile.fr



Donnons ensemble une nouvelle vie à nos produits.

citeo.com



# LA GESTION DES DÉCHETS EST UNE COMPÉTENCE PARTAGÉE



Le meilleur déchet reste celui qui n'est jamais produit !

## Les communes :

- Propreté urbaine : contactez la mairie de votre commune

## Les communautés de communes s'occupent :

- Collecte des déchets
- Déchèteries
- Financement du service

## Le SMITOMGA :

- La prévention de tout type de déchets
  - Réduire la quantité
  - Diminuer leur dangerosité
- Le traitement des déchets non recyclables (ordures ménagères) par le biais d'un prestataire

Guillestrois - Queyras  
04 92 45 04 62  
[comcomgq.com](http://comcomgq.com)

Pays des Écrins  
04 92 23 11 17  
[cc-paysdesecrins.com](http://cc-paysdesecrins.com)

Toutes vos questions au  
04 92 45 59 92  
[smitomga.com](http://smitomga.com)



Financé dans le cadre du CPER

  
**PRÉFET  
DE LA RÉGION  
PROVENCE-ALPES-  
CÔTE D'AZUR**  
*Liberté  
Égalité  
Fraternité*

**RÉGION  
PROVENCE  
ALPES  
CÔTE D'AZUR**

