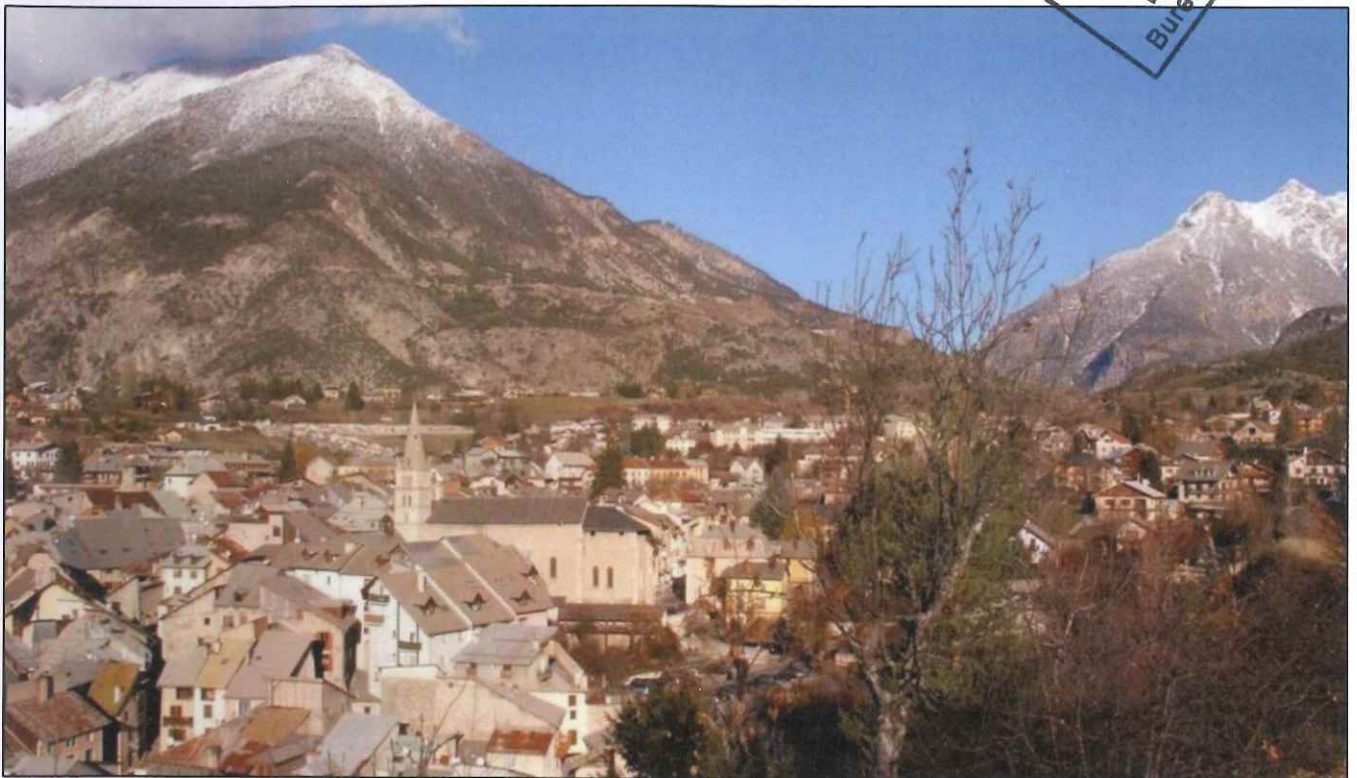
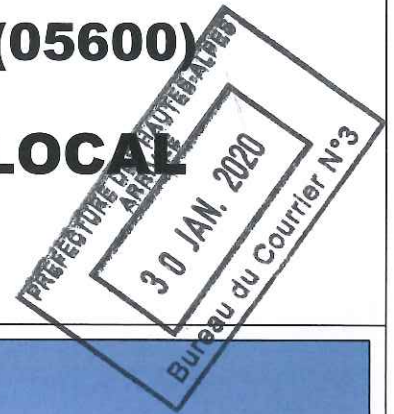


DEPARTEMENT DES HAUTES-ALPES

COMMUNE DE GUILLESTRE (05600)

ELABORATION DU PLAN LOCAL
D'URBANISME



5. ANNEXES – 5.7. ETAT DES LIEUX DES DIGUES ET OUVRAGES
INCLUANT LES SYSTEMES D'ENDIGUEMENT POTENTIELS

PLU arrêté le 1er avril 2019

Le Maire



Le Maire,
B. LETERRIER

PLU approuvé le 22/01/20

Le Maire



Le Maire,
B. LETERRIER

Alpicité
Urbanisme, Paysage,
Environnement

SARL Alpicité – Avenue de la Clapière
1 Résidence La Croisée des Chemins – 05200 EMBRUN
Tel : 04.92.46.51.80. / Mail : contact@alpicite.fr

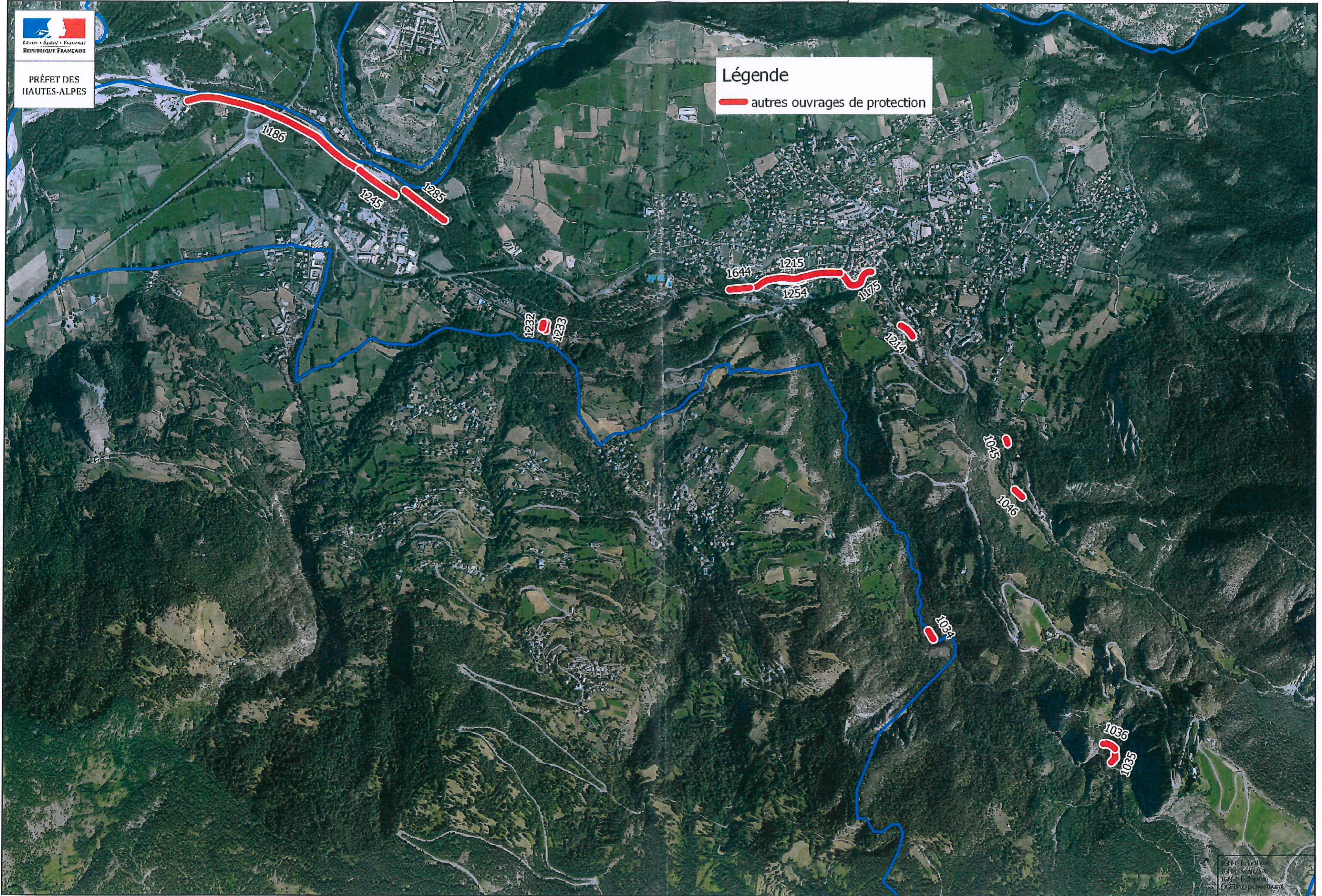


Sophie LOISEAU avocate



PRÉFET DES HAUTES-ALPES

Légende
— autres ouvrages de protection



Amuse 4

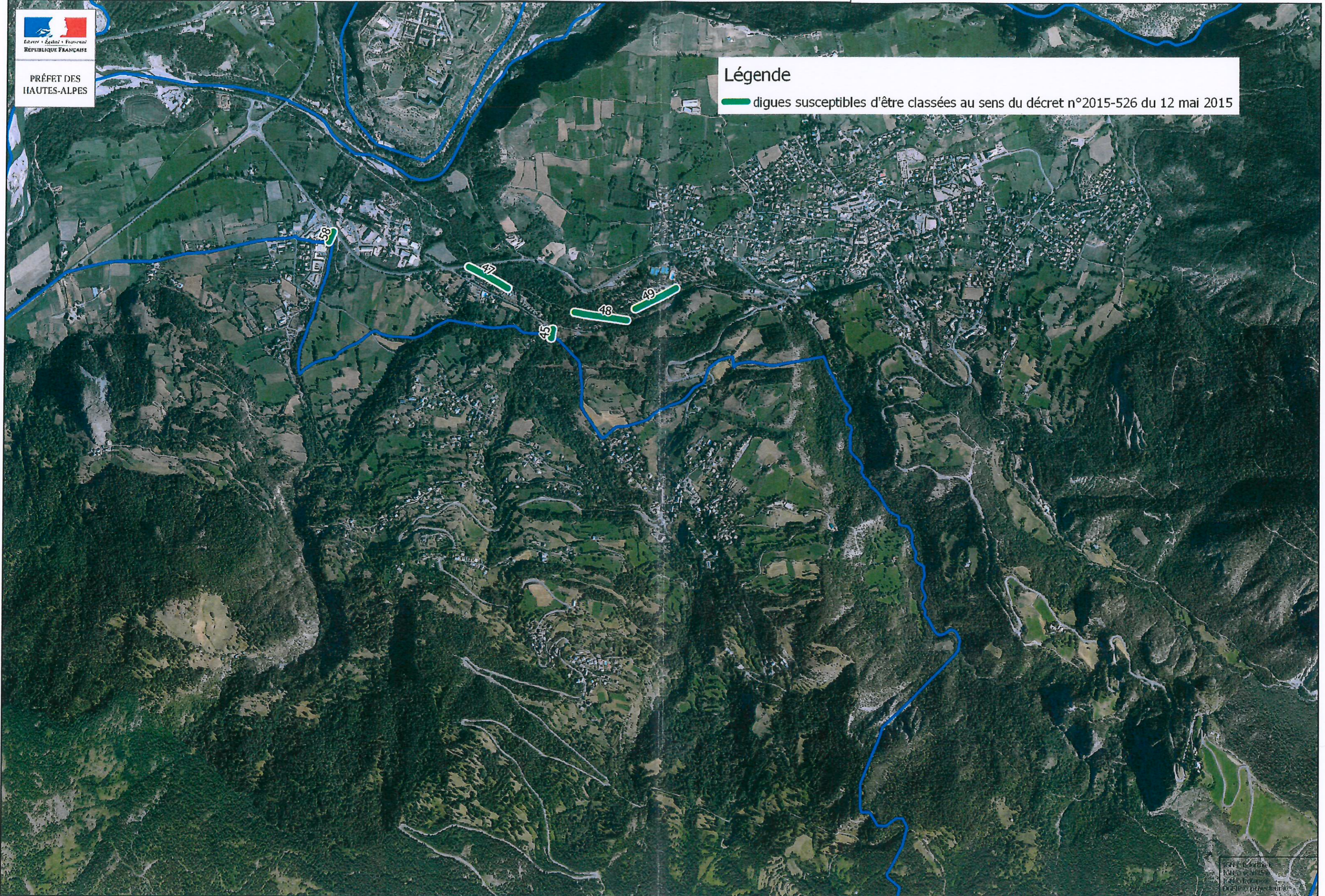
Direction Départementale des territoires



PRÉFET DES HAUTES-ALPES

Légende

— digues susceptibles d'être classées au sens du décret n°2015-526 du 12 mai 2015



Limite de commune



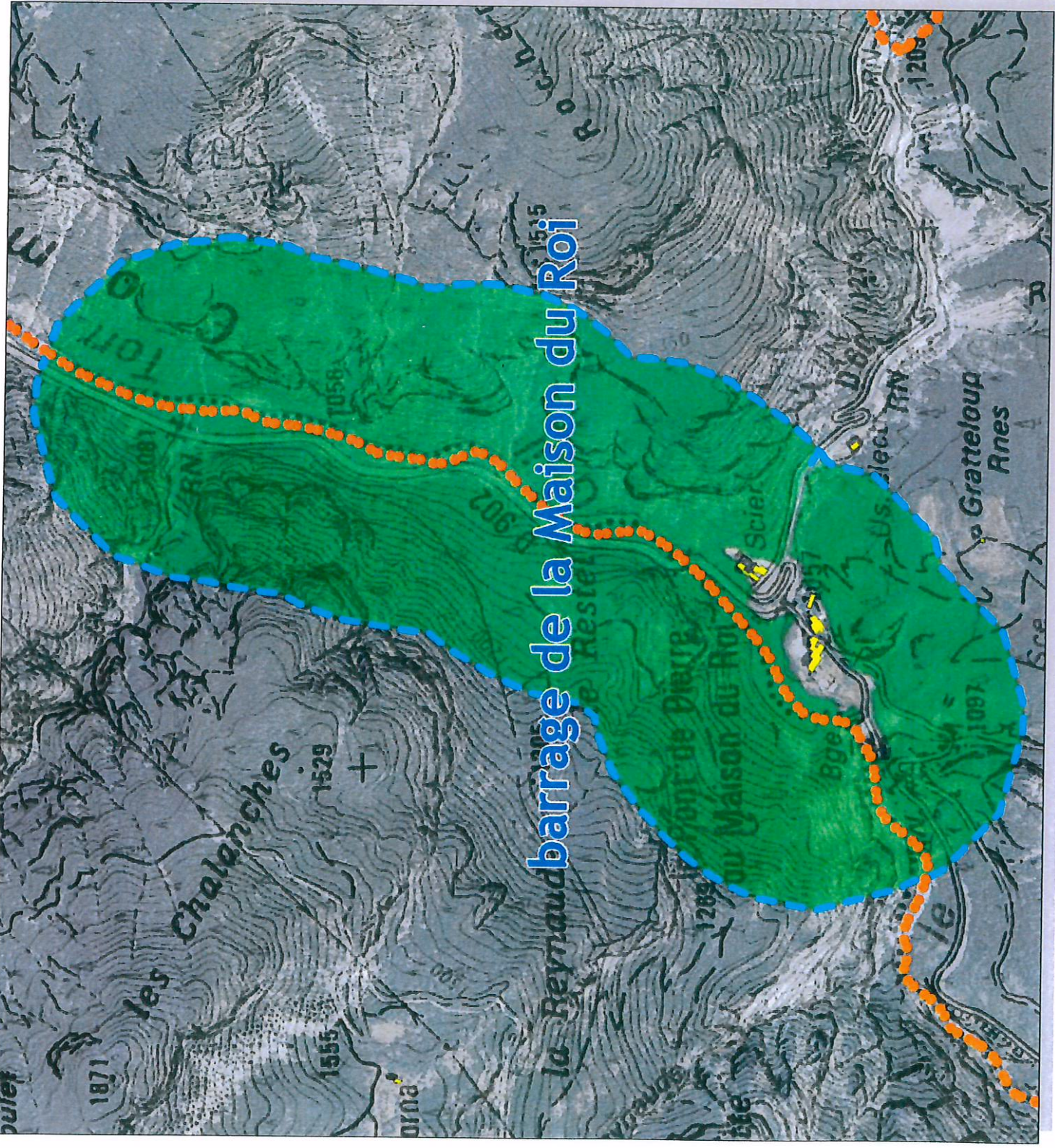
Limite de la zone des 300 m



Partie naturelle des berges



Annexe 3



Barrage de la Maison du Roi
GUILLESTRE - EYGLIERS

COMMUNE DE GUILLESTRE - Maison du Roy

Etat des lieux des digues et ouvrages de protection hydraulique
(incluant les systèmes d'endiguement potentiels)

Guillestrois-Queyras
Communauté de communes

Protection de berges
Remblai



1:5 000



COMMUNE DE GUILLESTRE - Bramousse

Etat des lieux des digues et ouvrages de protection hydraulique (incluant les systèmes d'endiguement potentiels)

Guillestrois-Queyras
Communauté de communes

Protection de berges



1:5 000



Sources : IGN Orthophoto 2015 - CCGQ
Réalisation : Service SIG Guillestrois - Queyras / Juin 2019